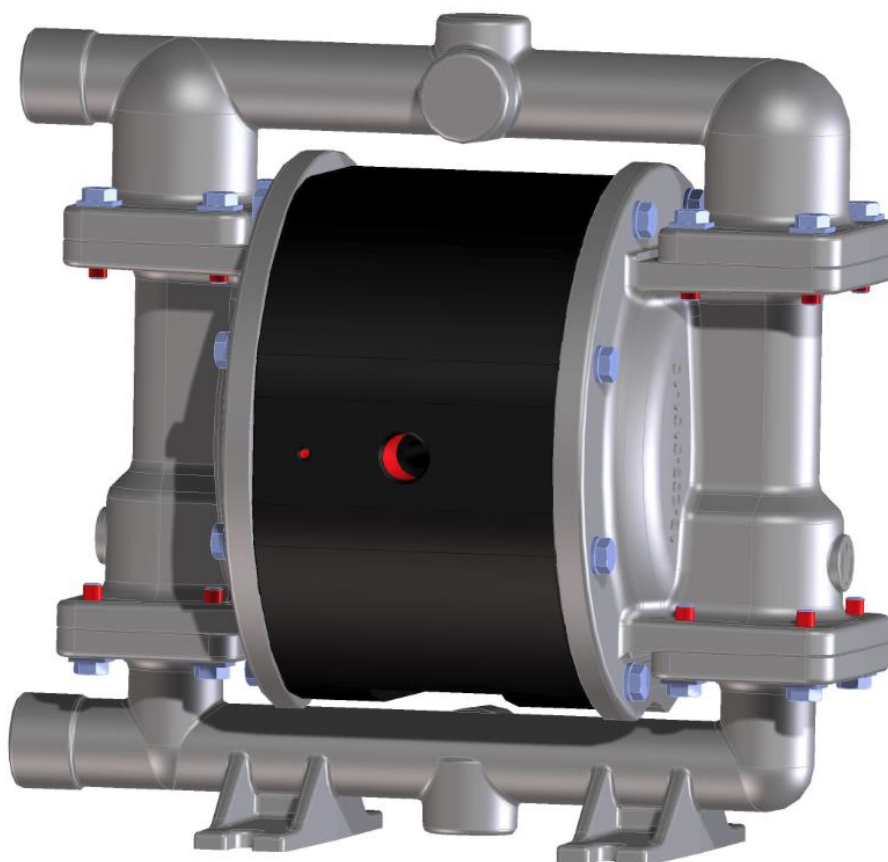




KELLER Pumpen

## Datenblatt Druckluftmembranpumpe

WK15 / XWK15



Deutsch

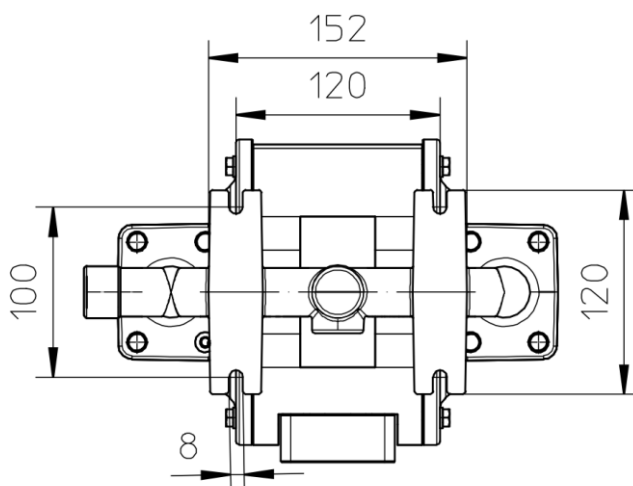
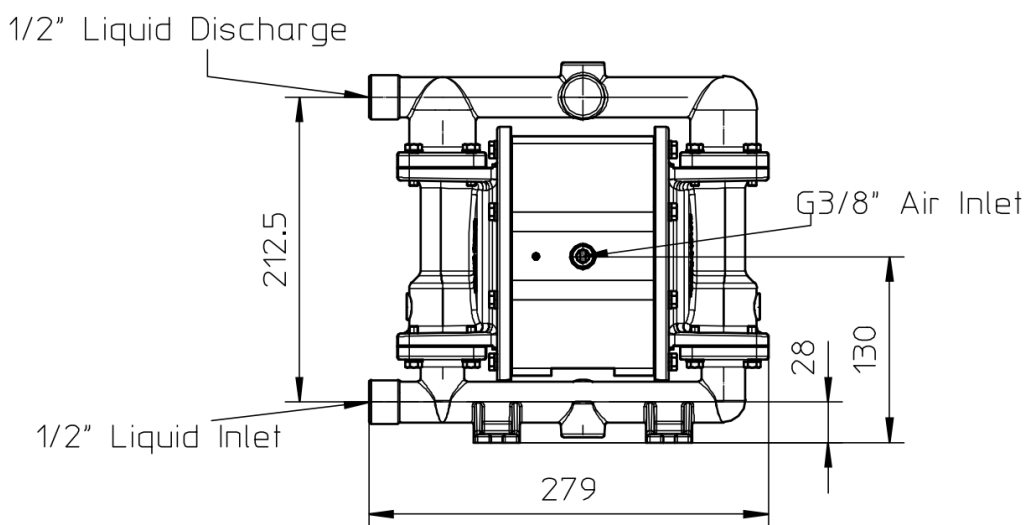
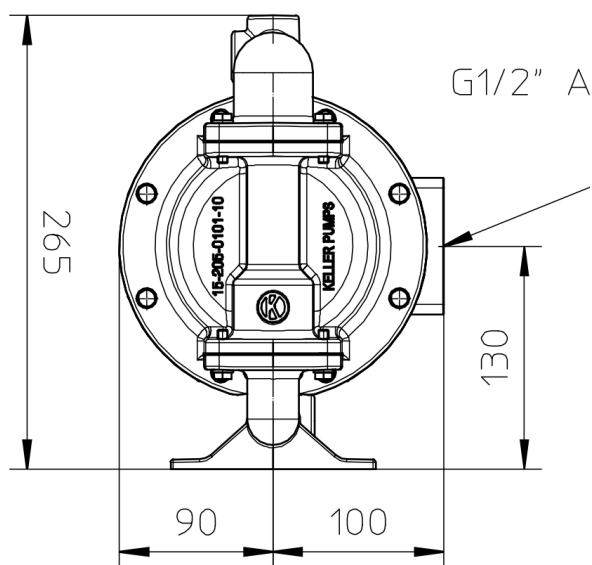


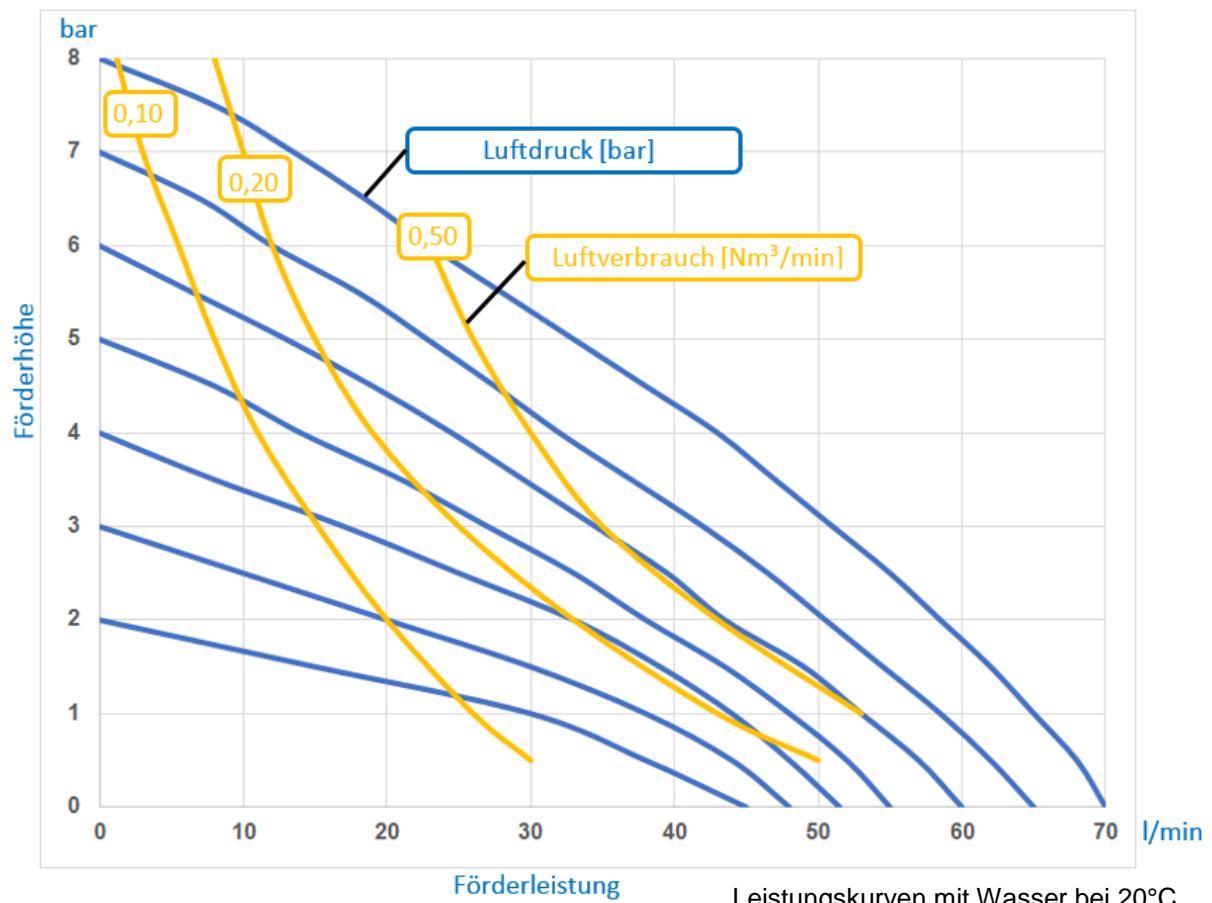
WILHELM KELLER GmbH, Herdweg 1, D-72147 Nehren

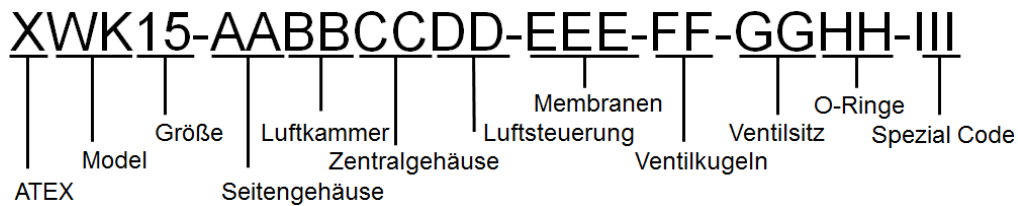
[www.keller-pumpen.de](http://www.keller-pumpen.de), [info@keller-pumpen.de](mailto:info@keller-pumpen.de),

Service-Hotline: +49 (0) 7473 / 9449-0

Technische Daten	WK15 XWK15
Max. Förderleistung	70 l/min
Max. Förderdruck	8 bar
Anschlussweite medienseitig (BSPT)	1/2"
Anschlussweite Druckluft	G3/8"
Saugleistung trocken	
Kugel aus EPDM, NBR, FKM	5,0 m
Kugel aus PTFE	4,0 m
Saugleistung nass	9,0 m
Max. Feststoff-Korngröße	6,5 mm
Gewicht Aluminium	5,5 kg
Gewicht Edelstahl	11 kg
Max. Antriebsdruck	8 bar
Volumen pro Einzelhub	0,11 l/Hub







#### Model

WK	Standard
XWK	ATEX - Version

#### Größe – Anschluss-Nennweite

Nennweite	Anschlussgröße
15	1/2"

#### Seitengehäuse

AA	Werkstoff
AL	Aluminium
SS	Edelstahl

#### Luftkammer

BB	Werkstoff
PE	Polyethylen

#### Zentralgehäuse

CC	Werkstoff
PE	Polyethylen

#### Spezialcode

000 = BSPT Gewinde, Anschlüsse seitlich

001 = NPT Gewinde, Anschlüsse seitlich

004 = BSPT Gewinde, Anschlüsse mitte

005 = NPT Gewinde, Anschlüsse mitte

008 = BSPT Gewinde, Druckanschluss oben, Sauganschluss unten

009 = NPT Gewinde, Druckanschluss oben, Sauganschluss unten

#### Luftsteuerung

DD	Werkstoff
PT	PET (Standard)
MV	Magnetventil
OV	Ohne Ventil

#### Membrane

EEE	Werkstoff
TEC	PTFE Verbundmembrane mit EPDM
BNC	NBR Verbundmembrane
EPC	EPDM Verbundmembrane
VTC	FKM Verbundmembrane

#### Ventilkugel

FF	Werkstoff
TF	PTFE
BN	NBR (Buna-N)
EP	EPDM
VT	FKM

#### Ventilsitz

GG	Werkstoff
AL	Aluminium
SS	Edelstahl

#### O-Ringe

HH	Werkstoff
TF	PTFE
BN	NBR (Buna-N)
EP	EPDM
VT	FKM